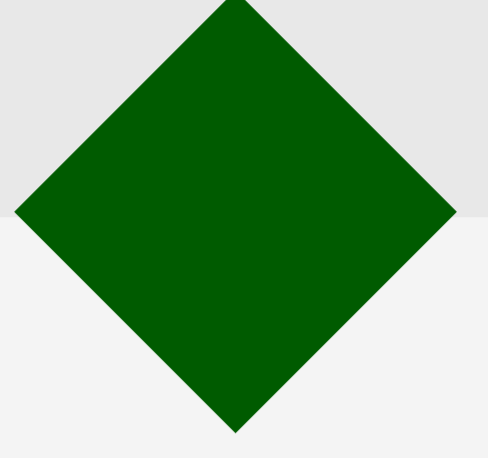


ورش سويتنا في ٢٠٢٣؟ للتحول الوطني أثر نلمسه

إنجازات نلمسها، وعاشينها، وخدمات
سهلت علينا حياتنا

أثر نلمسه بكافة جوانب حياتنا

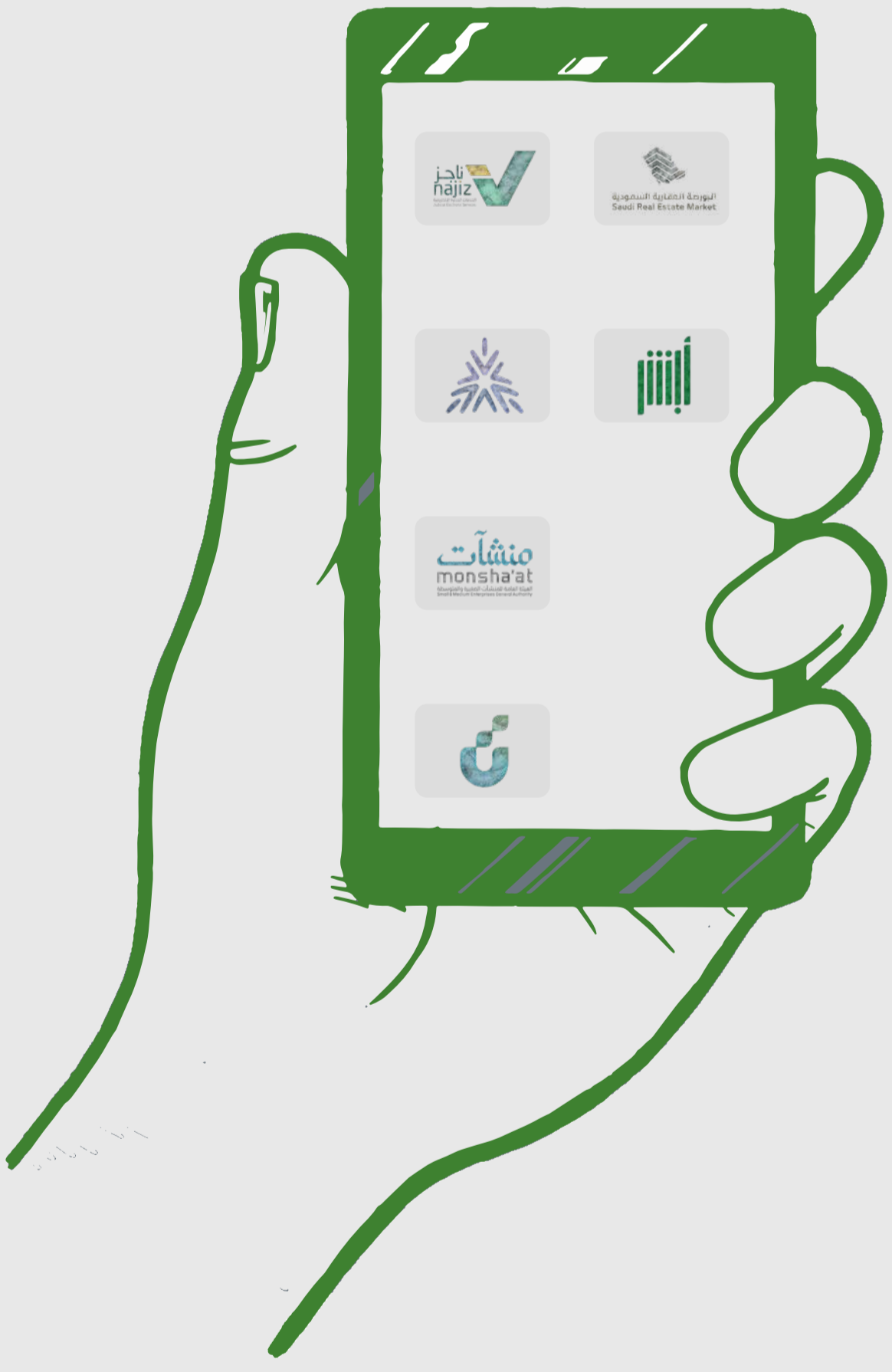




التحول في

القطاع العام

خدماتنا الحكومية صارت رقمية!



6,000+
خدمة حكومية صارت رقمية
وهذا 97% من كل الخدمات
الحكومية



حققنا نتيجة تاريخية!

حققت المملكة أعلى نتيجة تاريخية لها في مؤشر الحكومة الإلكترونية لعام 2022 من الأمم المتحدة، وتقدمت 12 مركز وصارت في المركز 31 عالميًا.

وين وصلت السعودية في جودة التجربة الرقمية؟

يوضح "مؤشر نضج التجربة الرقمية" مستويات نمو وتحسن جودة تجربة المستخدمين من الخدمات الرقمية.

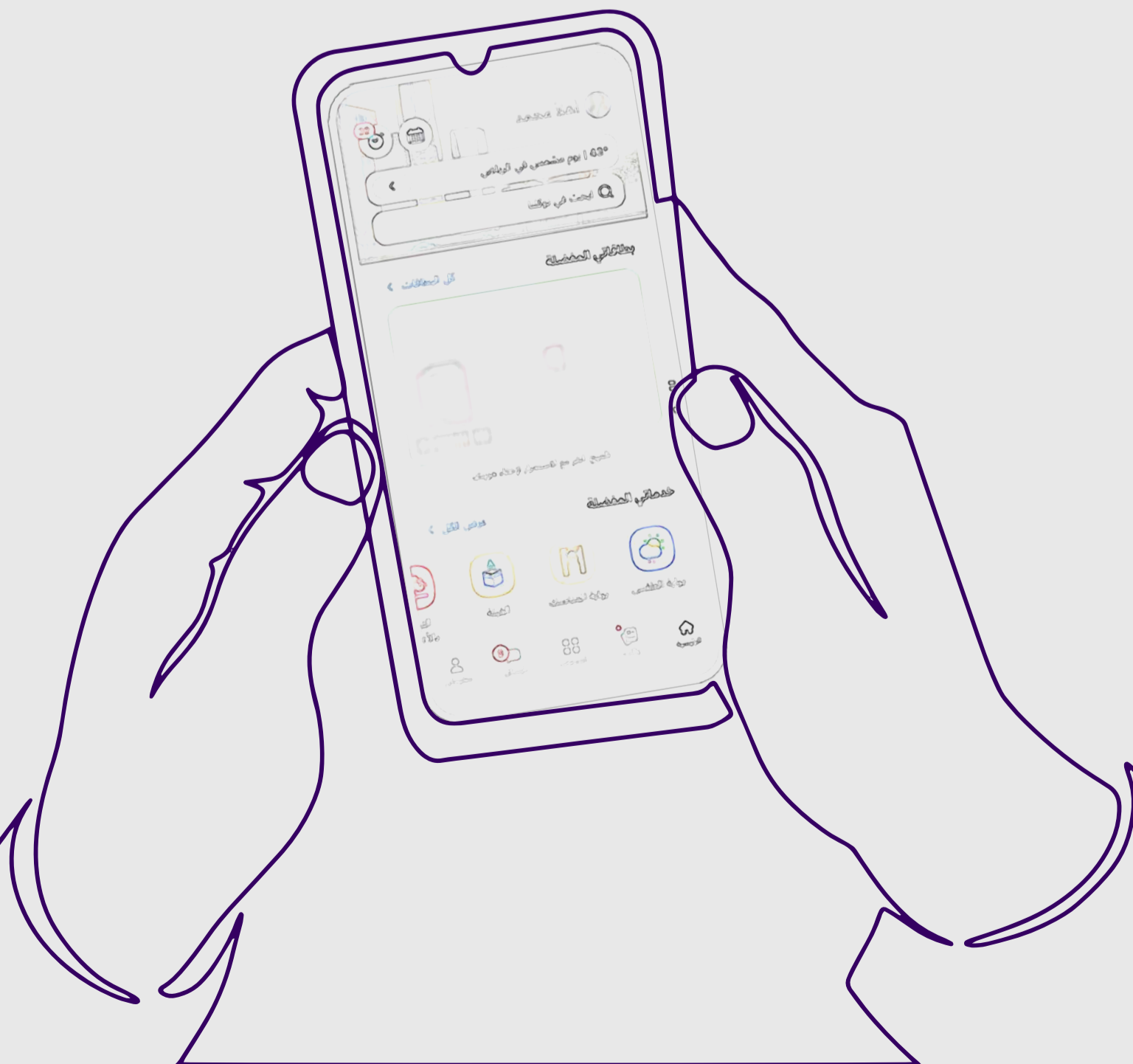
وصلت نتيجة المؤشر لنسبة **٨٠.٦٨%** في ٢٠٢٣
وهذي نسبة عالية وبتستمر ترتفع.



الدورة الثانية للمؤشر ٢٠٢٣

الدورة الأولى للمؤشر ٢٠٢٢

٢٤ منصة رقمية	١٢ منصة رقمية	المنصات المشمولة في المؤشر
١٣٤,٠٠٠ مشارك	١٨,٠٠٠ مشارك	عدد المشاركين في تقييم المنصات
٨٠.٦٨%	٧٧.٢٦%	نتيجة المؤشر العام



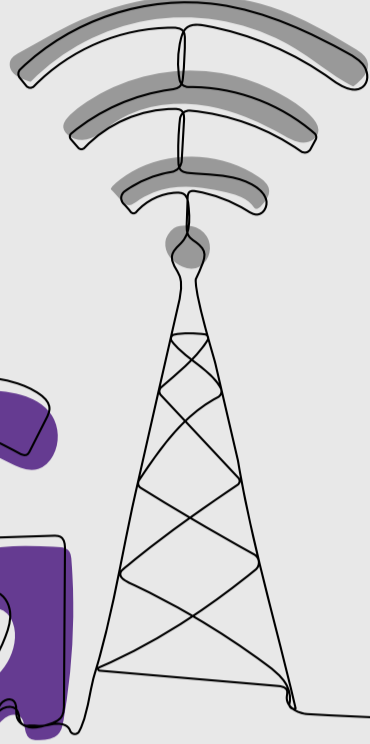
وين وصلت سرعة الإنترنت في المملكة؟

الإنترنت في السعودية

صار سريعاً!

وتغطية 5G وصلت 97 محافظة في المملكة

5G



327.49 ميغابت/ثانية
للجيل الخامس المتنقل

214.6 ميغابت/ثانية
للإنترنت المتنقل

103.1 ميغابت/ثانية
للإنترنت الثابت

التحميل ↓

22.71 ميغابت/ثانية
للإنترنت المتنقل

50 ميغابت/ثانية
للإنترنت الثابت

الرفع ↑

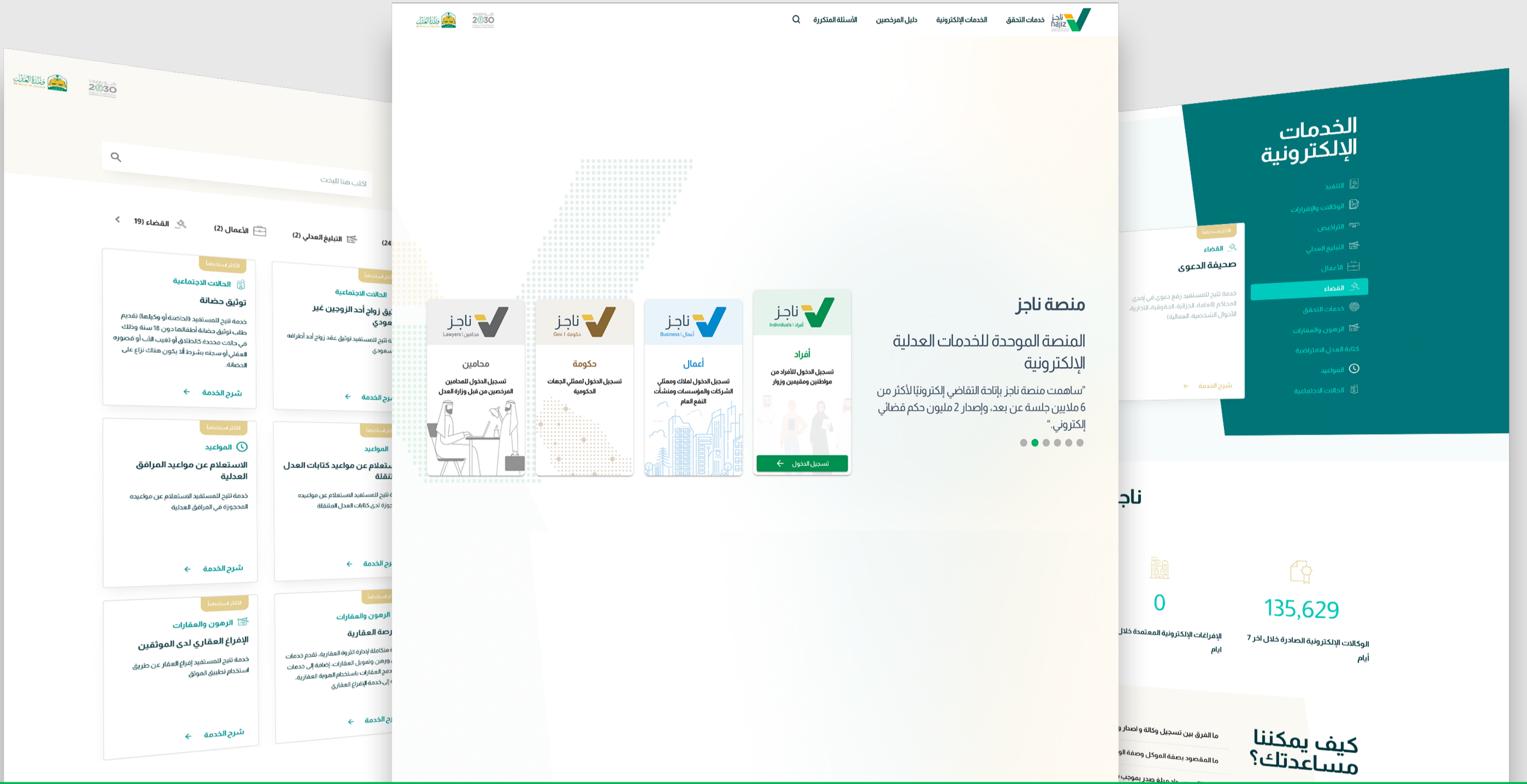
الخدمات العدلية صارت رقمية!

+86% من خدمات وزارة العدل إلكترونية
ورضا المستفيدين من هذي الخدمات وصل 97%



منصة "ناجز" بحلة جديدة

نعيش مرحلة جديدة للتحول الرقمي في القطاع العدلي



أطلقت وزارة العدل في عام ٢٠٢٣ منصة "ناجز" بشكلها الجديد
بـ ٤ بوابات مصنفة حسب المستخدمين:



ساعدت المنصة بتقليل مدة القضايا بنسبة ٧٩٪، وتقدر تستفيد من خدمات وزارة العدل الرقمية في أكثر من ١٠٠ دولة حول العالم.



أطلقنا البورصة العقارية

منصة رقمية متكاملة لإدارة الثروة العقارية

البورصة العقارية السعودية
Saudi Real Estate Market

وصلت المنصة لـ ١٧ ألف صفقة
بقيمة ١٧ مليار ريال في أسبوعها الأول

وتقدر تنجز الإفراغ العقاري
بشكل إلكتروني في أقل من ٦٠ دقيقة



حمينا بيئتنا وحافظنا على مواردنا!

وش حققنا في حماية البيئة؟

نملك

**أكبر مخزون
للحبوب في
الشرق الأوسط**
زاد من ٢.٥ مليون طن
في ٢٠١٦ إلى
٣.٥ مليون طن

زدنا دقة التوقع والإنذار
المبكر للأخطار الجوية
قبل ٣ أيام من ٦٠%
إلى ٨١.١٤% في
٢٠٢٣

رفعنا المساحة
المحمية في المملكة
من ٤.٣% في ٢٠١٦
إلى أكثر من
١٨.٨% في ٢٠٢٣

أعدنا تأهيل
**أكثر من
١٩٢ ألف هكتار**
من الغطاء النباتي
في ٢٠٢٣

كيف قدرنا نساعد المزارعين؟

أطلقنا منصات إلكترونية تخدم وتساعد المزارعين:

لتوعية المزارعين وتقديم الخدمات
الإرشادية في مختلف المجالات
الزراعية، من خلال مجموعة منتقاة
من الخبراء والمختصين للرد
على استفسارات المزارعين على مدار
الساعة.

**مرشدك
الزراعي**

تقدم حزمة من الخدمات لتيسير دورة
إجراءات تسليم القمح المحلي
من المزارعين المؤهلين.

**منصة
محصولي**

تقدم خدمات لتنظيم عمليات استيراد
السلع المختلفة دون التأثير على
المعروض في السوق المحلي.

**منصة
استيراد**





اعتماد المركز الإقليمي للتحذير من العواصف الغبارية والرملية

ممثل الوحدة الإقليمية لدول مجلس التعاون الخليجي

معتمد من المنظمة العالمية للأرصاد

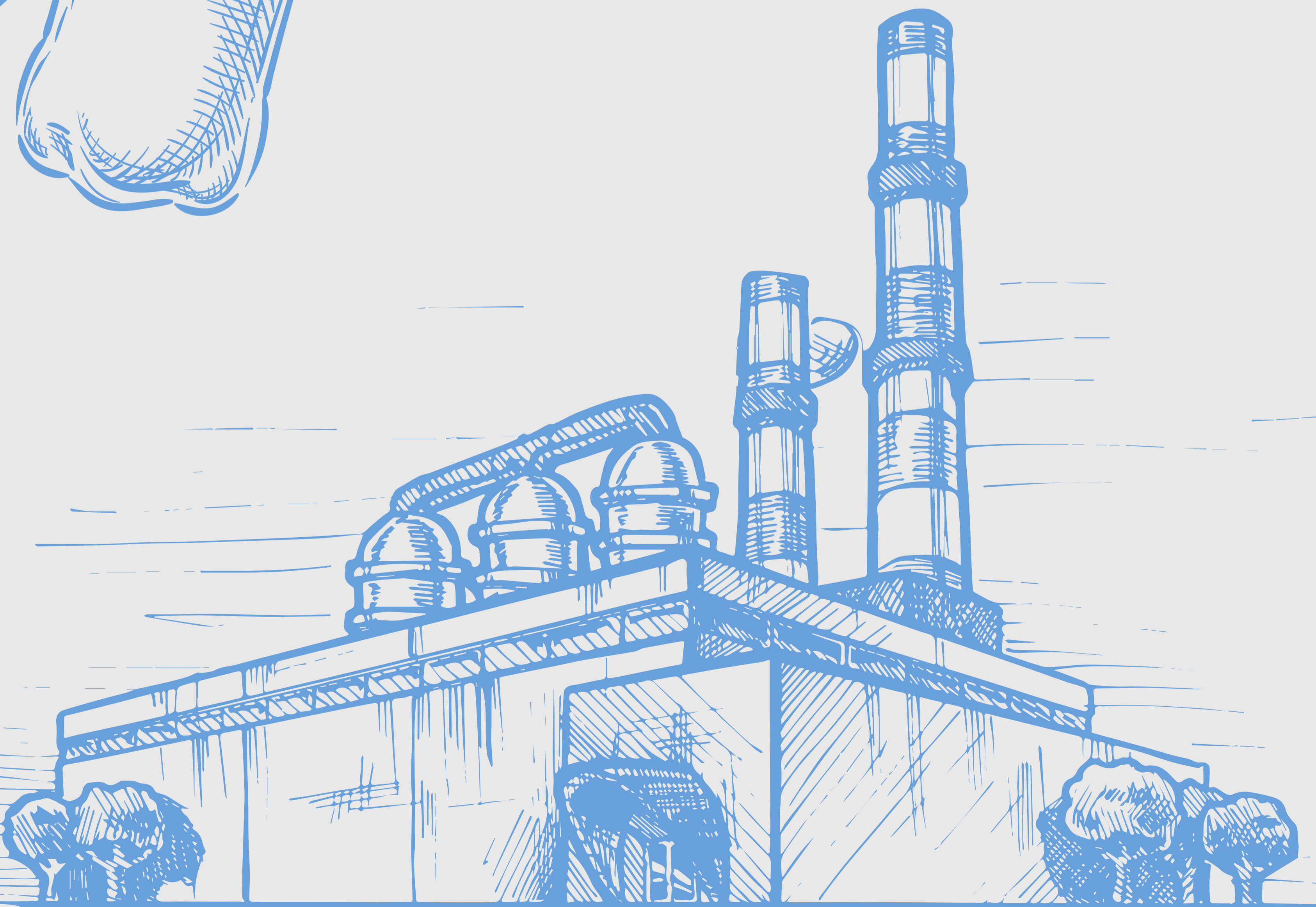
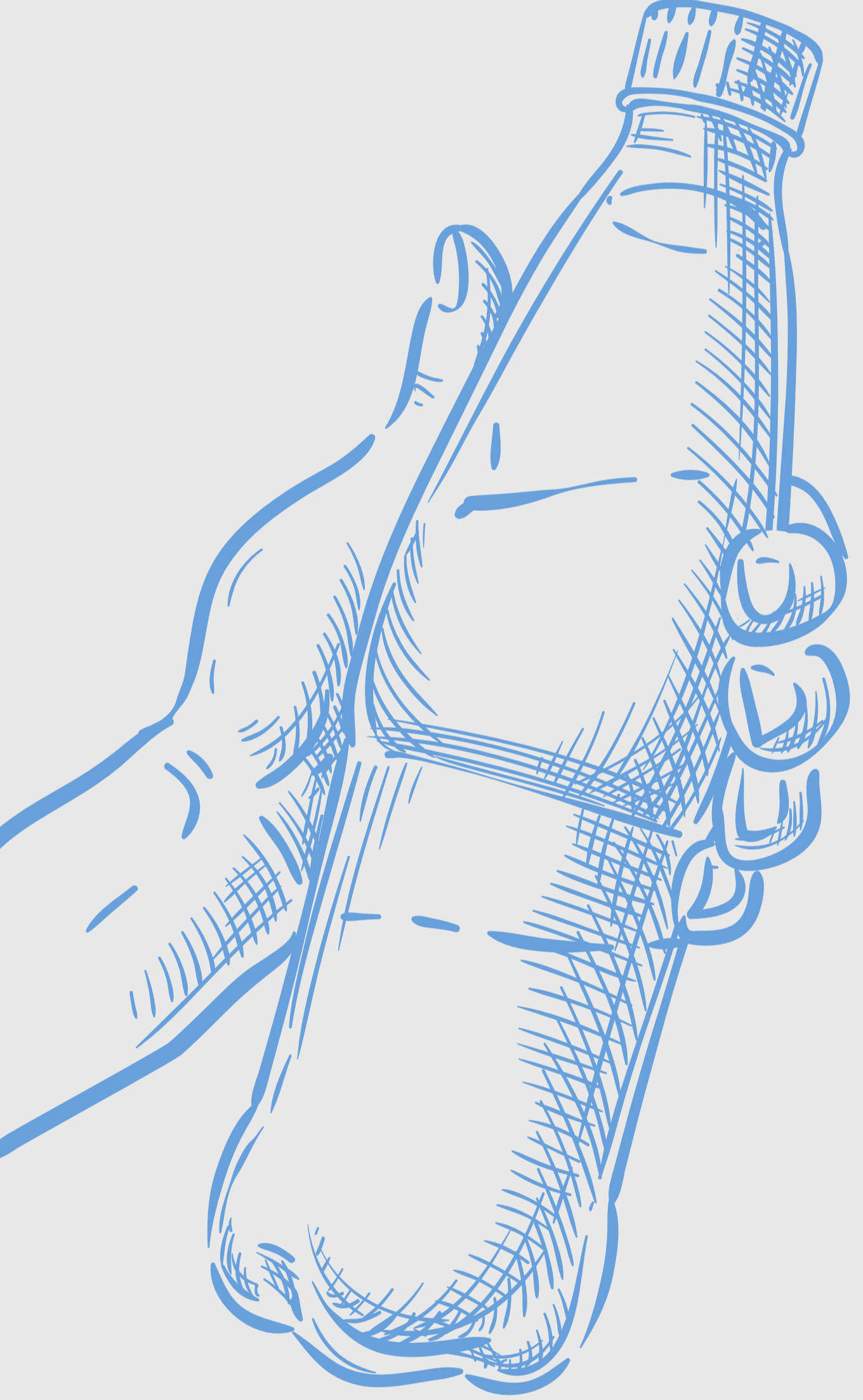
مركز إقليمي لخدمة المنطقة

رابع مركز من نوعه في العالم

وفرة في المياه

زادت القدرة الإنتاجية للمؤسسة العامة لتحلية المياه المالحة وصارت الأعلى إنتاجًا في العالم، بإنتاج يومي يصل إلى 11.5 مليون متر مكعب من المياه المحلاة.

المؤسسة العامة لتحلية المياه المالحة
Saline Water Conversion Corporation (SWCC)



عدينا كل سكان السعودية

١٣,٣٨٢,٩٦٢

نسمة
عدد السكان غير السعوديين

١٨,٧٩٢,٢٦٢

نسمة
عدد السكان السعوديين

٣٢,١٧٥,٢٢٤

إجمالي سكان المملكة

٣٨.٨%

نسبة الإناث

٦١.٢%

نسبة الذكور

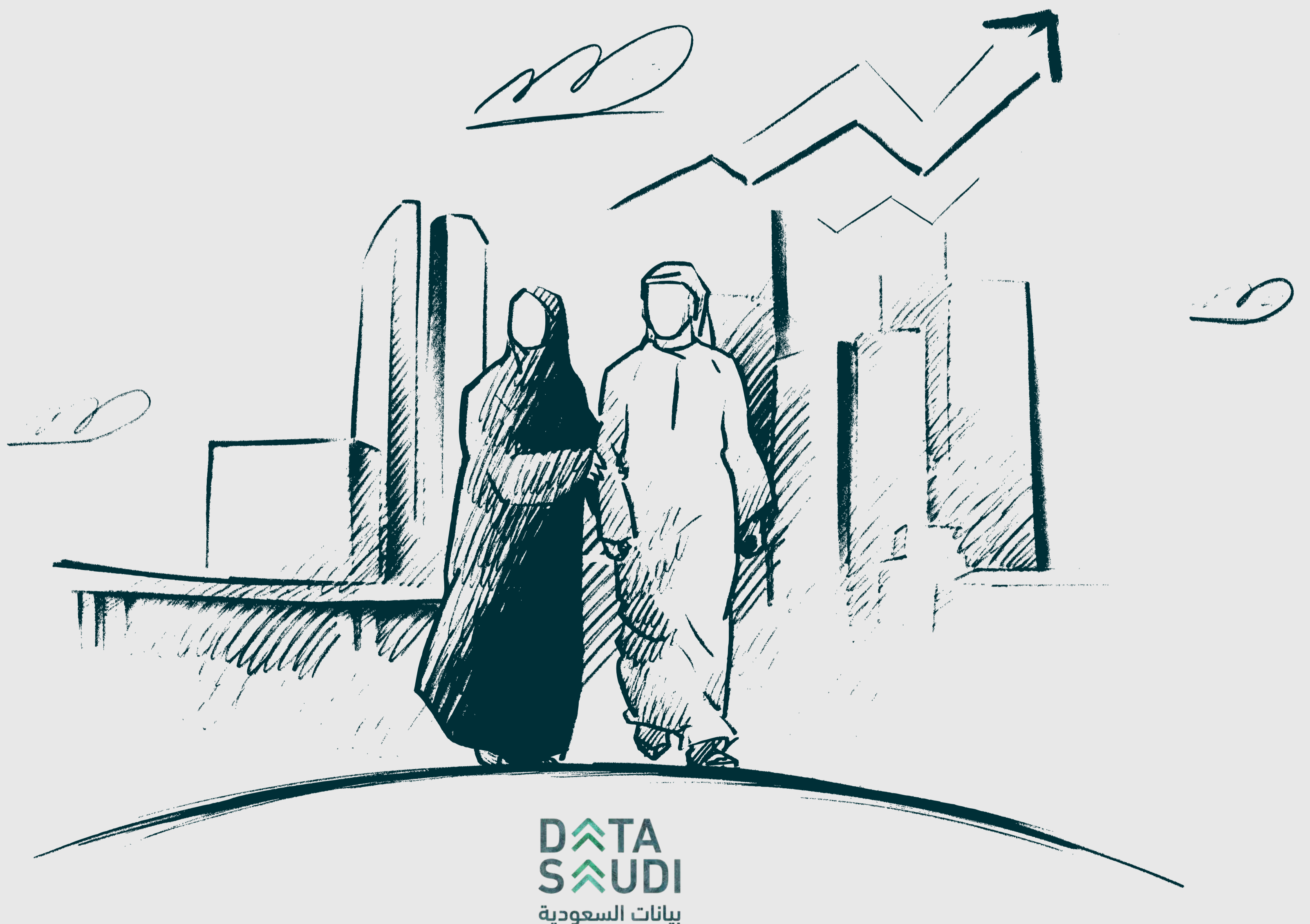
زيادة بنسبة

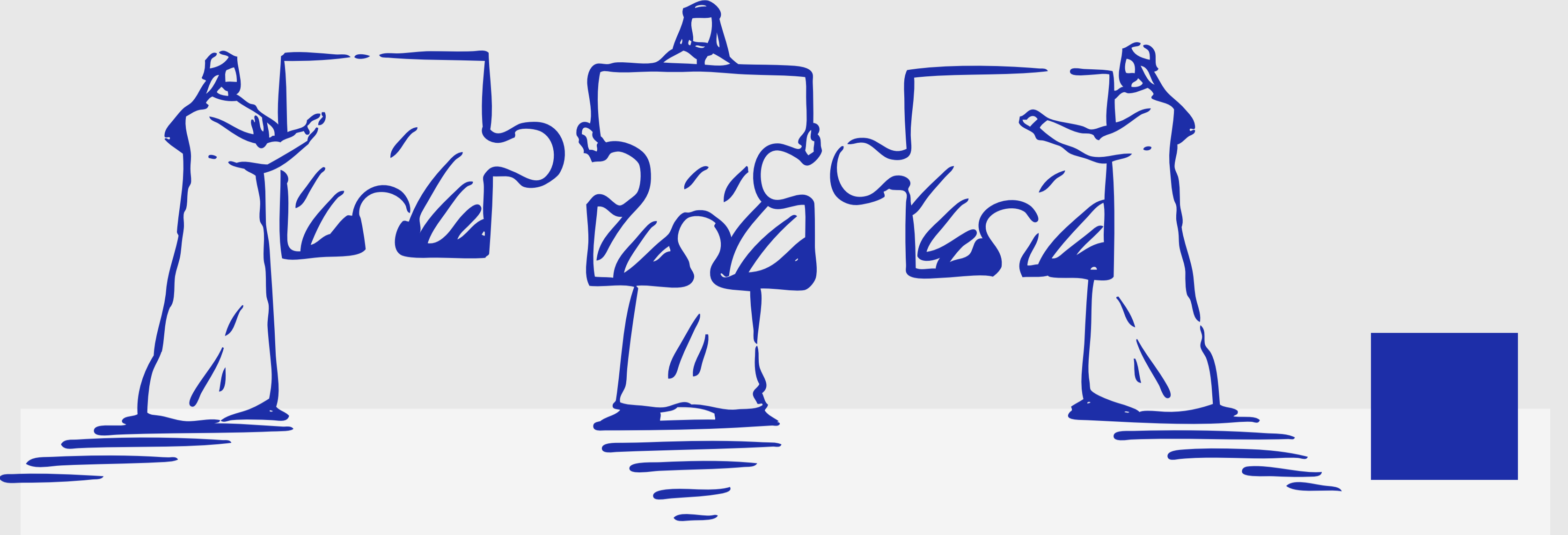
٣٤.٢%

عن عام ٢٠١٠

وفرنا كل بيانات السعودية في مكان واحد

منصة بيانات السعودية تعرض وتحلل البيانات الاقتصادية والاجتماعية في المملكة بشكل مرئي وتفاعلي لتسهيل فهم الوضع الاقتصادي في السعودية.



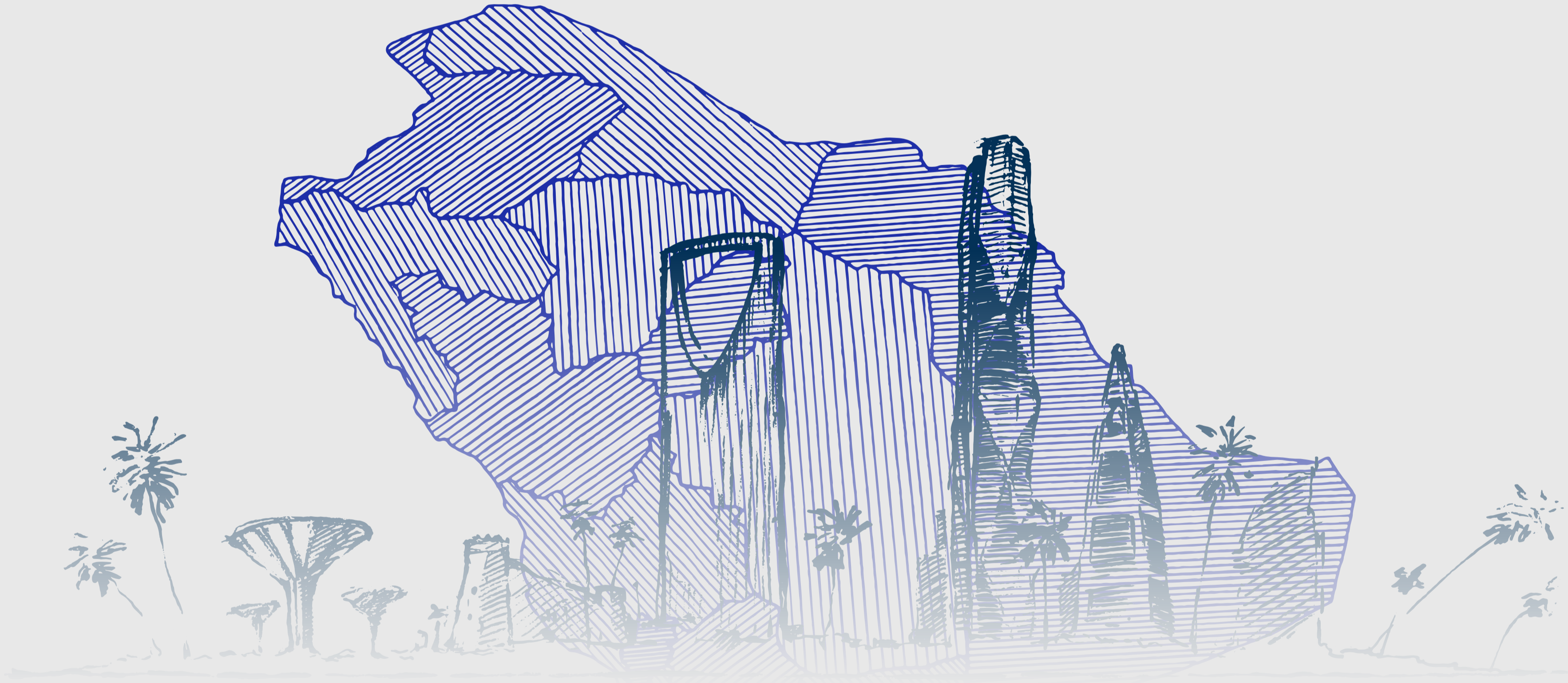


التحول في

القطاع الخاص

وشاؤون دعمنا نمو القطاع الخاص؟

صارت المملكة محط اهتمام المستثمرين العالميين، وأصدرنا أكثر من ١٨٠ ترخيص لمراكز إقليمية لشركات عالمية بنهاية ٢٠٢٣

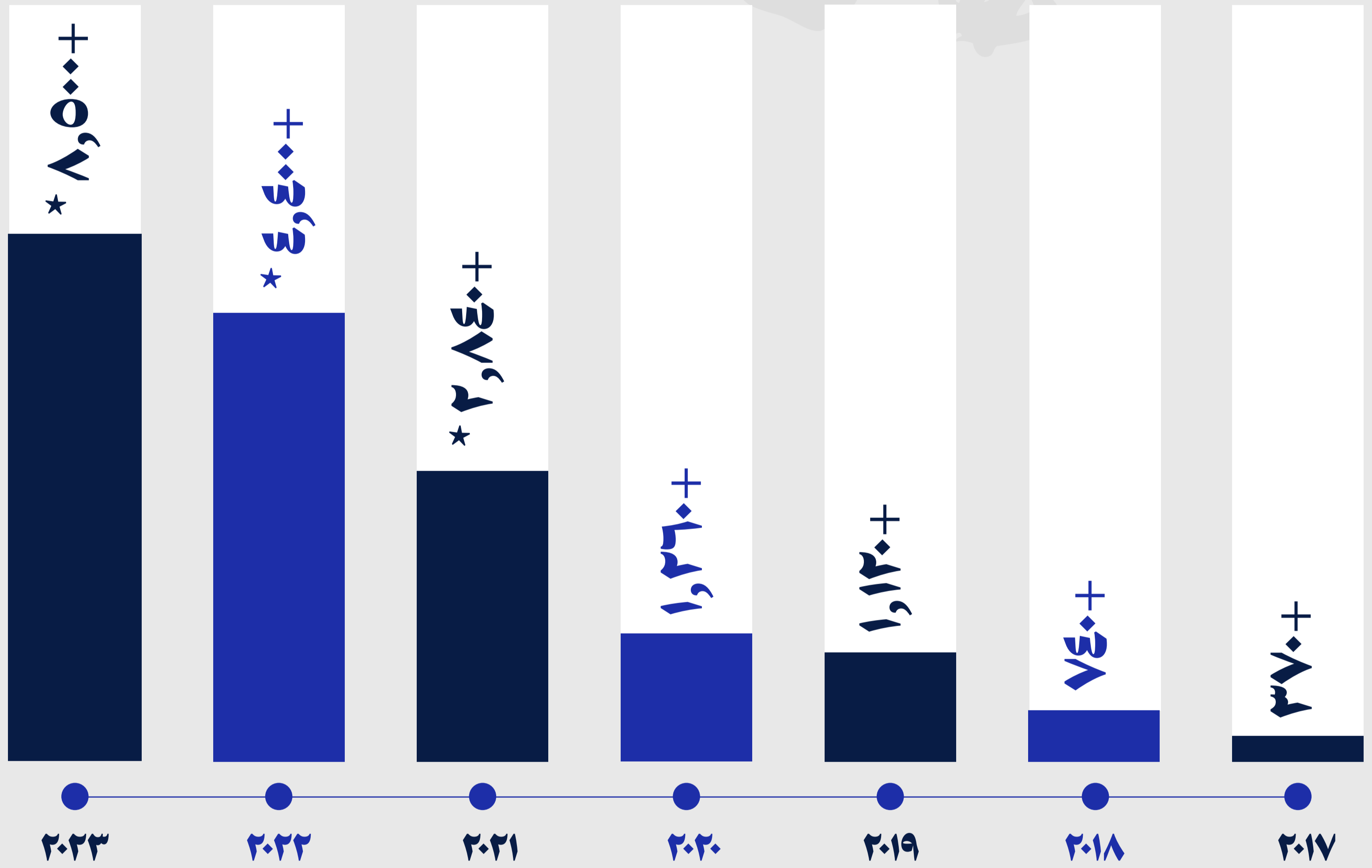


يوم عمل واحد + مستندان فقط

للحصول على التراخيص الاستثمارية



نمو التراخيص الاستثمارية



*لا تشمل البيانات التراخيص المُصدرة بموجب حملة تصحيح أوضاع مخالفي نظام مكافحة التستر التجاري



استثمر في
السعودية



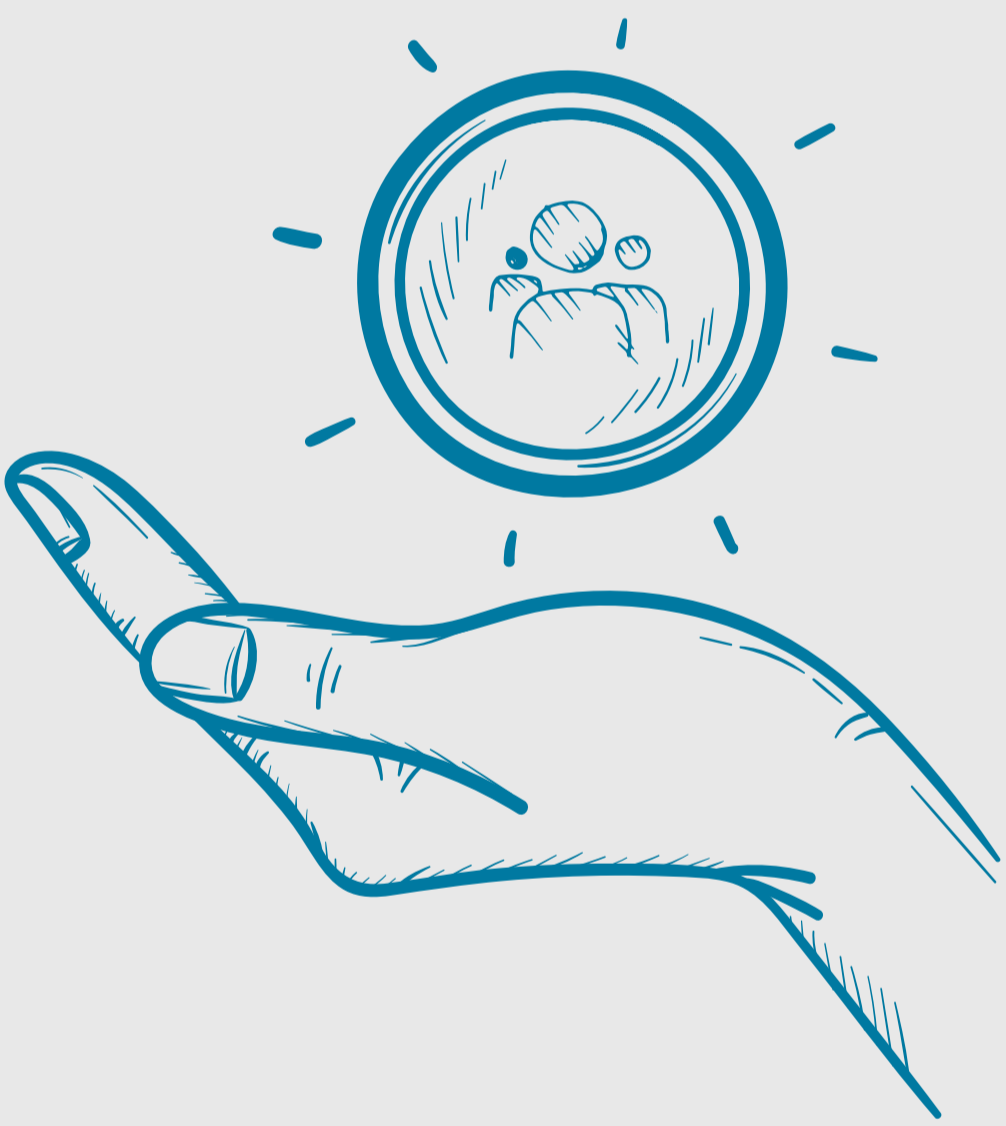
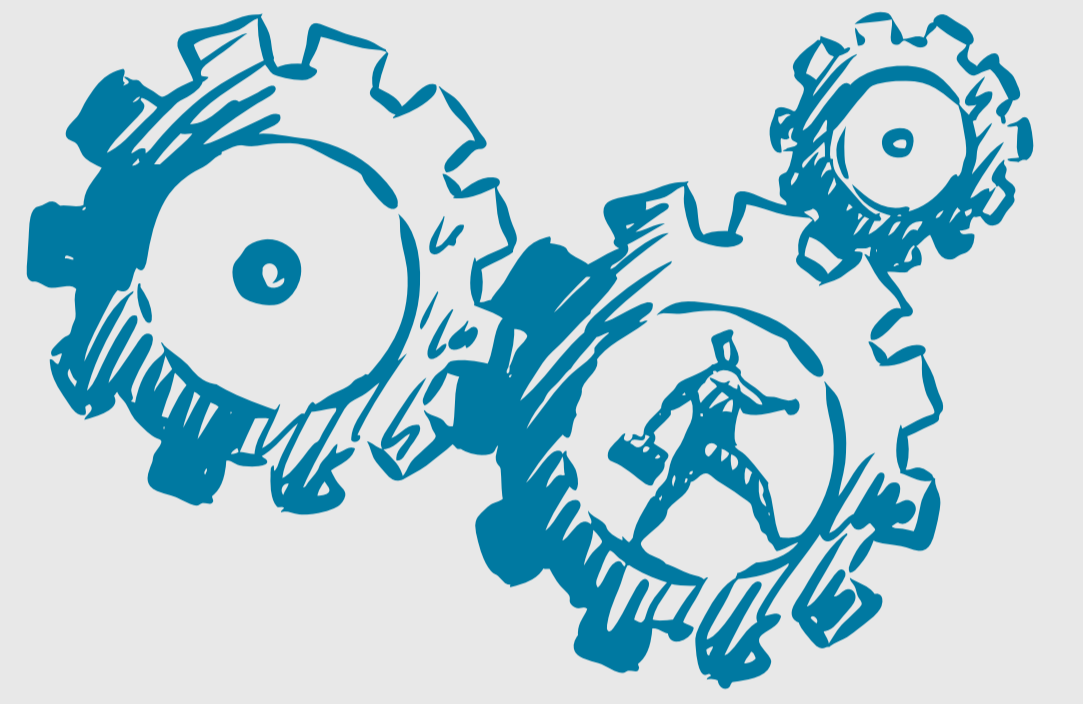
١,٢٨٣ فرصة استثمارية
على منصة «استثمر في السعودية»!

تمكين القطاع الخاص

منشآت
monsha'at
الهيئة العامة للمنشآت الصغيرة والمتوسطة
Small & Medium Enterprises General Authority

زادت أعداد المنشآت الصغيرة والمتوسطة
بأكثر من ٢٠٠٪ من بدأت رؤية ٢٠٣٠

وصل عدد المنشآت الصغيرة والمتوسطة
١.٣ مليون منشأة
بنهاية الربع الثالث من ٢٠٢٣



١٠ مليارات ريال!

تمويل بنك المنشآت الصغيرة والمتوسطة
للمنشآت في النصف الأول من ٢٠٢٣

أكثر من ١٥ مليار ريال سعودي!

مبيعات الأسر المنتجة المدعومة من بنك التنمية الاجتماعية

بنك التنمية الاجتماعية
SOCIAL DEVELOPMENT BANK



المركز السعودي للأعمال

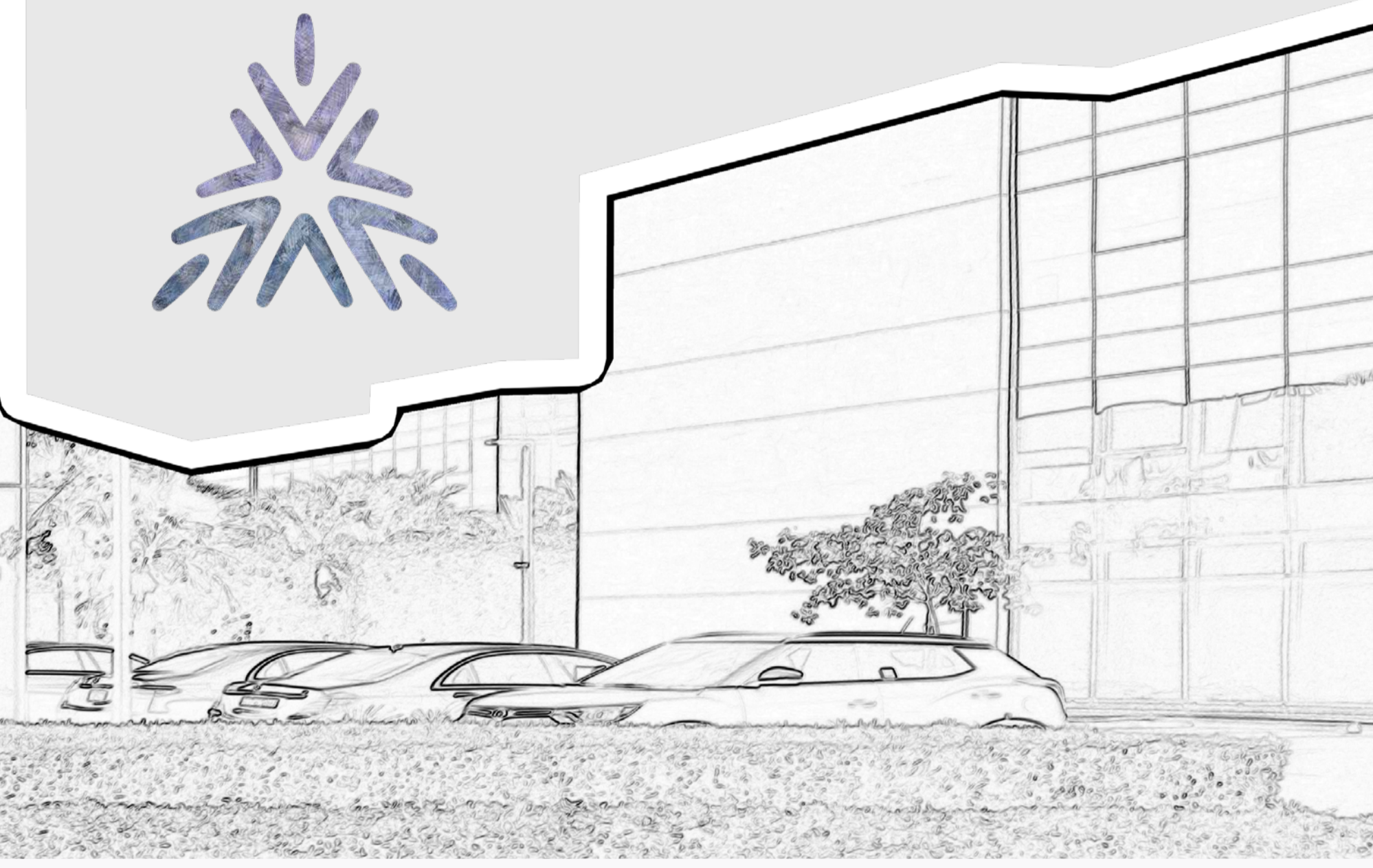
وجهة موحدة لرواد الأعمال والمستثمرين

١٧ فرع

حول المملكة

٢.٥+ مليون خدمة

قُدمت لقطاع الأعمال منذ مارس ٢٠٢٠



٧ معامل ابتكار حول المملكة

تخدم رواد الأعمال وأصحاب الأفكار الرقمية والطلاب الجامعيين

١٥+ ألف ٧٩٢

مستفيد شركة ناشئة

١٥٠ نموذج عمل رقمي أولي

حتى نهاية ٢٠٢٣

٥٠+ برنامج

تشمل: حاضنات أعمال - مسرعات أعمال - مسابقات رقمية



خفضنا معدل البطالة للسعوديين

الربع الثالث ٢٠٢٣ ٨.٦% « ١٢.٨% ٢٠١٧

٧.٧% ٢٠١٦



النصف الأول ٢٠٢٣ ١٢.٦%

زدنا معدل العاملين من الأشخاص ذوي الإعاقة القادرين على العمل

رفعنا معدل المشاركة الاقتصادية للإناث

الربع الثالث ٢٠٢٣ ٣٥.٩% « ١٧% ٢٠١٧



زدنا حصة المرأة في سوق العمل

الربع الثالث ٢٠٢٣ ٣٤.٢% « ٢١.٢% ٢٠١٧

دعمنا نسبة النساء في المناصب الإدارية

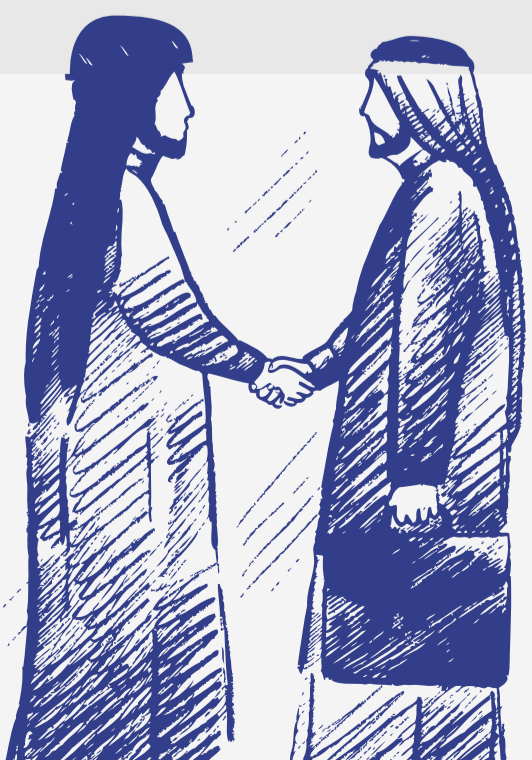
الربع الثالث ٢٠٢٣ ٤٣.٧% « ٢٨.٦% ٢٠١٧

١٥% ٢٠١٩



٢٠٢٣ ٧١.٢٧%

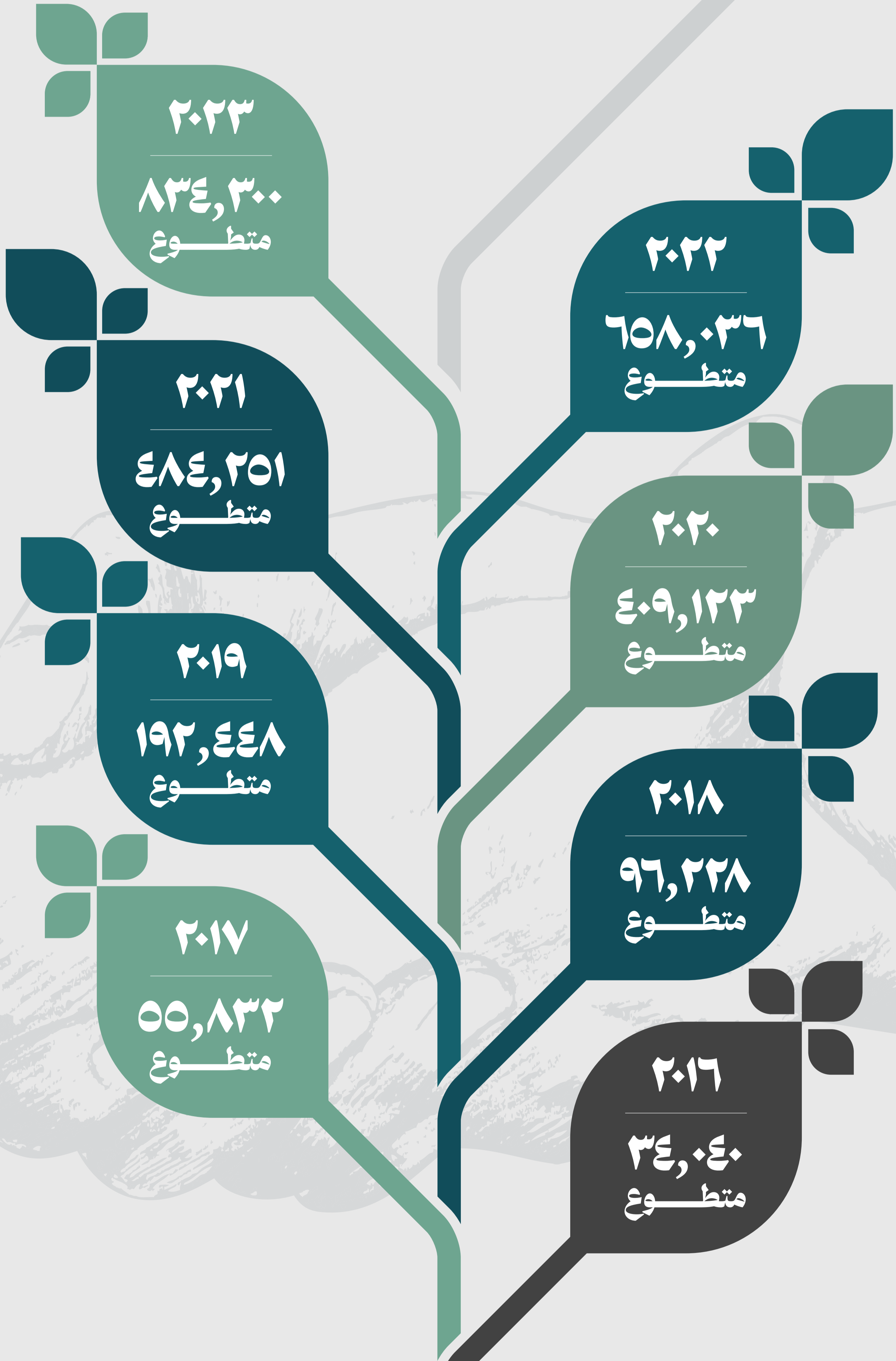
ساهمنا في رفع نسبة المنشآت الممثلة لنظام السلامة والصحة المهنية في المملكة



حسنّا ظروف العمل للوافدين

٢٠٢٣ ٧٣% « ٣٩.٧% ٢٠٢٠

رحلتنا عرشان نوصل لمليون متطوع سنوي!



الختام..

سعى برنامج التحول الوطني لصناعة التأثير الحقيقي والتغيير الملموس في حياة كل مواطن ومقيم وزائر على أرض المملكة، وبفضل الجهود المخلصة وتكاتف الجهات القائدة والمشاركة في رحلة التحول هذه.

كل هذا وأكثر لنصل إلى مستقبل نفخر به وأثر نلمسه في كل جوانب حياتنا.



للاطلاع على تقرير إنجازات برنامج التحول الوطني الكامل





برنامج التحول الوطني
National Transformation Program

رؤية VISION
2030
المملكة العربية السعودية
KINGDOM OF SAUDI ARABIA

للتحول الوطني أثر فاعله

إدارة التواصل والإعلام
برنامج التحول الوطني